

در مطلب قبلی در مورد IWRM یا همان مدیریت یکپارچه منابع آب توضیحاتی داده شد. بنابراین مدیریت یکپارچه منابع آب به طور کلی می تواند تعادل تقاضا و تامین را با در نظر گرفتن معیارهای اقتصادی، اجتماعی و زیست محیطی برقرار نماید. هدف مدیریت یکپارچه منابع آب در حوضه آبریز رسیدن به توسعه پایدار است. مدیریت یکپارچه منابع آب در مقیاس **حوضه آبریز** انجام می شود. در این بخش با حوضه های آبریز ایران آشنا شوید.

تعریف حوضه آبریز (Watershed):

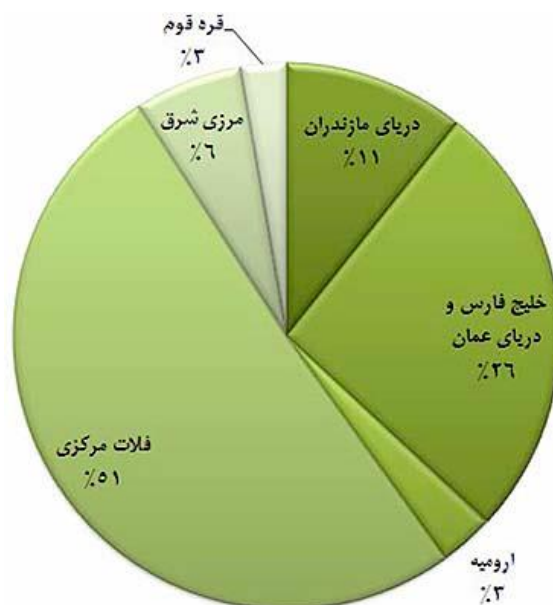
حوضه آبریز بخشی از یک خشکی است که تمام آب بارش یافته یا جاری شده در آن به یک نقطه انتهایی برسد. بنابراین در داخل این حوضه های آبریز، رودخانه ها، جاده ها، جنگل ها و حتی مناطق مسکونی نیز قرار دارند. مرز هر حوضه آبریز با حوضه مجاور دیگر با خط الراس ارتفاعات آن ها جدا می شود. بر اساس توپوگرافی و ویژگی های هیدرولوژیکی، کشور ایران به 6 حوضه آبریز اصلی تقسیم شده است که شامل:

- حوضه آبریز دریای مازندران
- حوضه آبریز دریاچه ارومیه
- حوضه آبریز خلیج فارس و دریای عمان
- حوضه آبریز فلات مرکزی با بیشترین مساحت
- حوضه آبریز قره قوم (سرخس)
- حوضه آبریز مرزی شرقی



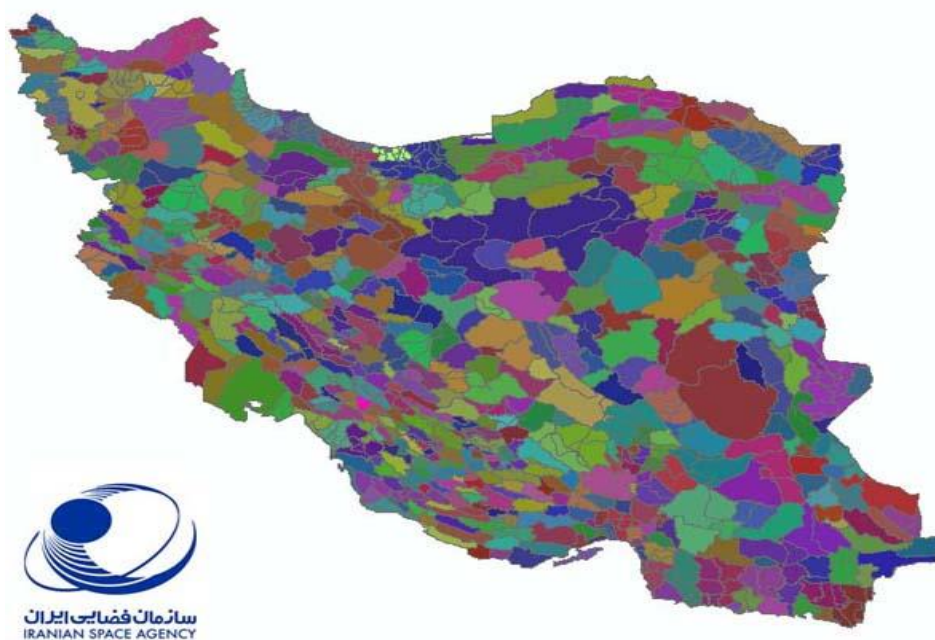
شکل 1: نقشه 6 حوضه آبریز اصلی کشور

مساحت هریک از زیرحوضه های اصلی نسبت به مساحت کل کشور در شکل زیر نشان داده شده است.



شکل 2: در صد مساحت حوضه های آبریز اصلی به مساحت کل کشور

هریک از زیرحوضه های اصلی خود به چند زیرحوضه (SUB BASIN) تقسیم می شوند.



شکل 1: نقشه حوضه ها و زیر حوضه های کشور